

**Муниципальное общеобразовательное учреждение  
«Начальная школа – детский сад» № 26 д. Камышевка**

456887 Челябинская область Аргаяшский район д. Камышевка, ул. Саловая, 9 тел.: 8(35131)99564  
ИНН 7426006580 КПП 746001001 ОКАТО 75206850000 ОГРН 1027401480160  
E-mail: [024skh@mail.ru](mailto:024skh@mail.ru) сайт: <http://tzvetick12.ucoz.ru/>

Утверждаю  
Директор МОУ «Начальная школа –  
детский сад» №26 д. Камышевка  
А.В. Мухортикова



**Паспорт доступности  
Муниципального общеобразовательного  
учреждения «Начальная школа-детский сад»  
№ 26 д.Камышевка  
(объекта социальной инфраструктуры)  
для инвалидов и предоставляемых услуг**

д.Камышевка  
2018 г.

## 1. Общие сведения об объекте

- 1.1. Название организации (учреждения): Муниципальное общеобразовательное учреждение «Начальная школа-детский сад» №26 д.Камышевка,  
1.2. Юридический адрес организации (учреждения): 456 887, Челябинская область, Аргаяшский район, д. Камышевка, ул. Садовая 9;  
1.3. Основание для пользования объектом: *оперативное управление.*  
1.4. Форма собственности: *муниципальная.*  
1.5. Территориальная принадлежность: *муниципальная*  
1.6. Предоставление услуг: *реализация общеобразовательных программ начального общего,*  
1.7. Категория обслуживания населения: *дети от 1,5 до 10-11 лет*  
1.8. Учредитель организации: *администрация Аргаяшского муниципального района.*  
1.9. Адрес учредителя организации: 456 880, Челябинская область, Аргаяшский район, с. Аргаяш, ул. 8 Марта, 38.  
1.10. Сведения о размещении объекта:  
- отдельно стоящее здание 2 этажа, 1576,6 м<sup>2</sup>  
-общая площадь занимаемой территории – 0,48 гектар  
1.11. Год постройки здания *1990*, капитальный ремонт *не проводился.*  
1.12. Дата предстоящих плановых ремонтных работ: *текущего - 2019 г., капитального - нет.*

2. Оценка соответствия уровня доступности для инвалидов объекта и имеющихся недостатков в обеспечении условий его доступности для инвалидов.

## 2. Характеристика деятельности организации на объекте (по обслуживанию населения)

- 2.1 Сфера деятельности *образование*  
2.2 Виды оказываемых услуг *образовательные*  
2.3 Форма оказания услуг: *на объекте*  
2.4 Категории обслуживаемого населения по возрасту: *дети*  
2.5 Категории обслуживаемых инвалидов: *2 детей с нарушением интеллектуальной сферы, ребенок с сахарным диабетом 1 типа.*  
2.6 Плановая мощность: посещаемость (количество обслуживаемых в день), вместимость, пропускная способность: *147 детей дошкольного возраста, 99 учащихся.*  
2.7 Участие в исполнении ИПР инвалида, ребенка-инвалида (да, нет) *нет*

## 3. Состояние доступности объекта

3.1 Путь следования к объекту школьным автобусом.  
(описать маршрут движения с использованием специального транспорта)

*Маршрут д.Камышевка – д.Селяева,*

наличие адаптированного пассажирского транспорта к объекту *нет*

3.2 Путь к объекту от ближайшей остановки школьного автобуса:

3.2.1 расстояние до объекта от остановки транспорта 25 м

3.2.2 время движения (пешком) 5 мин

3.2.3 наличие выделенного от проезжей части пешеходного пути (да, нет), *нет*

3.2.4 Перекрестки: *нерегулируемые;*

3.2.5 Информация на пути следования к объекту: *нет*

3.2.6 Перепады высоты на пути: *нет*

3.3 Организация доступности объекта для инвалидов – форма обслуживания\*

№№ п/п	Категория инвалидов (вид нарушения)	Вариант организации доступности объекта (формы обслуживания)*
1.	<b>Все категории инвалидов и МГН</b>	ДУ
	<i>в том числе инвалиды:</i>	
2	передвигающиеся на креслах-колясках	ВНД
3	с нарушениями опорно-двигательного аппарата	ДУ
4	с нарушениями зрения	ДУ
5	с нарушениями слуха	ДУ

6	с нарушениями умственного развития	А
---	------------------------------------	---

### 3.4 Состояние доступности основных структурно-функциональных зон

№№ п \п	Основные структурно-функциональные зоны	Состояние доступности, в том числе для основных категорий инвалидов**
1	Территория, прилегающая к зданию (участок)	ДП-В
2	Вход (входы) в здание	ДП-И (ГОСУ)
3	Путь (пути) движения внутри здания (в т.ч. пути эвакуации)	ДП-И (ГОСУ)
4	Зона целевого назначения здания (целевого посещения объекта)	ДП-И (ГОСУ)
5	Санитарно-гигиенические помещения	ДП-И (ГОСУ)
6	Система информации и связи (на всех зонах)	ДП-И (ГОСУ)
7	Пути движения к объекту (от остановки транспорта)	ДП-В (ГОСУ)

### 3.5 ИТОГОВОЕ ЗАКЛЮЧЕНИЕ о состоянии доступности ОСИ:

В МОУ «Начальная школа-детский сад» №26 д.Камышевка обучение детей - инвалидов в настоящее время организовано. При необходимости обучения детей-инвалидов колясочников, необходимы работы по созданию условий доступности для инвалидов-колясочников.

### 4. Управленческое решение

#### 4.1. Рекомендации по адаптации основных структурных элементов объекта

№№ п \п	Основные структурно-функциональные зоны объекта	Рекомендации по адаптации объекта (вид работы)*
1	Территория, прилегающая к зданию (участок)	Не нуждается
2	Вход (входы) в здание	технические решения невозможны – организация альтернативной формы обслуживания
3	Путь (пути) движения внутри здания (в т.ч. пути эвакуации)	Не нуждается
4	Зона целевого назначения здания (целевого посещения объекта)	Индивидуальное решение с ТСР
5	Санитарно-гигиенические помещения	Текущий ремонт
6	Система информации на объекте (на всех зонах)	Индивидуальное решение с ТСР
7	Пути движения к объекту (от остановки транспорта)	Не нуждается
8	<b>Все зоны и участки</b>	

4.2. Период проведения работ \_\_\_\_\_ ежегодно \_\_\_\_\_  
в рамках исполнения \_\_\_\_\_

4.3 Ожидаемый результат (по состоянию доступности) после выполнения работ по адаптации доступно всем

4.4. Для принятия решения требуется, не требуется (нужное подчеркнуть):

Согласование не требуется

4.5. Информация размещена (обновлена) на Карте доступности дата 15.08.2018

### 5. Особые отметки

Паспорт сформирован на основании:

1. Анкеты (информации об объекте) от « 08 » 08 2018 г.,
2. Акта обследования объекта: № 1 акта от « 08 » 08 2018 г.
3. Решения Комиссии от «15 » 08 2180 г.

Утверждаю  
Директор МОУ «Начальная школа –  
детский сад» №26 д. Камышевка А.В.  
Мухортникова



**АНКЕТА**  
**(информация об объекте социальной инфраструктуры)**  
**К ПАСПОРТУ ДОСТУПНОСТИ ОСИ № 01**

**1. Общие сведения об объекте**

- 1.1. Наименование (вид) объекта Муниципальное общеобразовательное учреждение д. Камышевка Аргаяшского района, Челябинской области
- 1.2. Адрес объекта 454887 Челябинская область, Аргаяшский район, д. Камышевка, ул. Садовая 9
- 1.3. Сведения о размещении объекта:  
- корпус 2 этажа, 1576.6 кв.м
- 1.4. Год постройки здания 1990, капитального ремонта нет
- 1.5. Дата предстоящих плановых ремонтных работ: текущего июнь-июль 2019г., капитального нет

сведения об организации, расположенной на объекте

- 1.6. Название организации (учреждения), (полное юридическое наименование – согласно Уставу, краткое наименование) Муниципальное общеобразовательное учреждение «Начальная школа-детский сад» №26 д. Камышевка.
- 1.7. Юридический адрес организации (учреждения) 454887, Челябинская область, Аргаяшский район, д. Камышевка, ул. Садовая 9
- 1.8. Основание для пользования объектом оперативное управление
- 1.9. Форма собственности государственная,
- 1.10. Территориальная принадлежность Аргаяшский район,
- 1.11. Вышестоящая организация (наименование) Управление образования Аргаяшского муниципального района Челябинской области
- 1.12. Адрес вышестоящей организации, другие координаты 454880, Аргаяшский район с. Аргаяш, ул. 8 Марта, 38.

**2. Характеристика деятельности организации на объекте (по обслуживанию населения)**

- 2.1 Сфера деятельности образование
- 2.2 Виды оказываемых услуг образовательные
- 2.3 Форма оказания услуг: на объекте
- 2.4 Категории обслуживаемого населения по возрасту: дети
- 2.5 Категории обслуживаемых инвалидов: дети с нарушением интеллектуальной сферы, ребенок с заболеванием эндокринологического характера.
- 2.6 Плановая мощность: посещаемость (количество обслуживаемых в день), вместимость, пропускная способность 120 детей дошкольного возраста.
- 2.7 Участие в исполнении ИПР инвалида, ребенка-инвалида нет

**3. Состояние доступности объекта для инвалидов и других маломобильных групп населения (МГН)**

- 3.1 Путь следования к объекту школьным автобусом.  
(описать маршрут движения с использованием специального транспорта)  
Маршрут д. Камышевка- д. Селяева,  
наличие адаптированного пассажирского транспорта к объекту нет
- 3.2 Путь к объекту от ближайшей остановки пассажирского транспорта:
- 3.2.1 расстояние до объекта от остановки транспорта 25 м
- 3.2.2 время движения (пешком) 5 мин
- 3.2.3 наличие выделенного от проезжей части пешеходного пути (да, нет), нет
- 3.2.4 Перекрестки: нерегулируемые;
- 3.2.5 Информация на пути следования к объекту: нет
- 3.2.6 Перепады высоты на пути: нет

3.3 Вариант организации доступности ОСИ (формы обслуживания)\* с учетом СП 35-101-2001

№№ п/п	Категория инвалидов (вид нарушения)	Вариант организации доступности объекта
1.	<b>Все категории инвалидов и МГН</b>	
	<i>в том числе инвалиды:</i>	
2	передвигающиеся на креслах-колясках	ВНД
3	с нарушениями опорно-двигательного аппарата	ДУ
4	с нарушениями зрения	ДУ
5	с нарушениями слуха	ДУ
6	с нарушениями умственного развития	А

**4. Управленческое решение** (предложения по адаптации основных структурных элементов объекта)

№ п \п	Основные структурно-функциональные зоны объекта	Рекомендации по адаптации объекта (вид работы)*
1	Территория, прилегающая к зданию (участок)	Не нуждается
2	Вход (входы) в здание	технические решения невозможны – организация альтернативной формы обслуживания
3	Путь (пути) движения внутри здания (в т.ч. пути эвакуации)	индивидуальное решение с ТСП;
4	Зона целевого назначения (целевого посещения объекта)	индивидуальное решение с ТСП;
5	Санитарно-гигиенические помещения	индивидуальное решение с ТСП;
6	Система информации на объекте (на всех зонах)	индивидуальное решение с ТСП;
7	Пути движения к объекту (от остановки транспорта)	не нуждается
8.	<b>Все зоны и участки</b>	

Утверждаю  
Директор МОУ «Начальная школа –  
детский сад» №26 д. Камышевка  
А.В. Мухортикова



**АКТ ОБСЛЕДОВАНИЯ  
К ПАСПОРТУ ДОСТУПНОСТИ ОСИ № 01**

456887 ул.Садовая, 9 д.Камышевка <u>Аргаяшского района</u> Челябинской области	« 08 » 08 2018 г.
--	-------------------

**1. Общие сведения об объекте**

- 1.1. Наименование (вид) объекта Муниципальное общеобразовательное учреждение «Начальная школа-детский сад» №26 д.Камышевка.
- 1.2. Адрес объекта 454887, Челябинская область, Аргаяшский район, д. Камышевка, ул. Садовая 9
- 1.3. Сведения о размещении объекта:  
- корпус 2 этажа, 1576,6 кв.м
- 1.4. Год постройки здания 1990, последнего капитального ремонта нет
- 1.5. Дата предстоящих плановых ремонтных работ: текущего июнь-июль 2016г, капитального нет
- 1.6. Название организации (учреждения), (полное юридическое наименование – согласно Уставу, краткое наименование) МОУ «Начальная школа-детский сад» №26 д.Камышевка.
- 1.7. Юридический адрес организации (учреждения) 454887, Челябинская область, Аргаяшский район, д. Камышевка, ул. Садовая 9

**2. Характеристика деятельности организации на объекте**

Дополнительная информация Образование

**3. Состояние доступности объекта**

- 3.1 Путь следования к объекту пассажирским транспортом  
(описать маршрут движения с использованием специального транспорта)  
Маршрут д.Селяева –д.Камышевка,  
наличие адаптированного пассажирского транспорта к объекту нет
- 3.2 Путь к объекту от ближайшей остановки школьного автобуса:
- 3.2.1 расстояние до объекта от остановки транспорта 25 м
- 3.2.2 время движения (пешком) 5 мин
- 3.2.3 наличие выделенного от проезжей части пешеходного пути (да, нет),
- 3.2.4 Перекрестки: нерегулируемые;
- 3.2.5 Информация на пути следования к объекту: нет
- 3.2.6 Перепады высоты на пути: нет
- 3.3 Организация доступности объекта для инвалидов – форма обслуживания

№№ п/п	Категория инвалидов (вид нарушения)	Вариант организац ии доступност и объекта (формы обслужива ния)*
1.	<b>Все категории инвалидов и МГН</b> <i>в том числе инвалиды:</i>	
2	передвигающиеся на креслах-колясках	ВНД
3	с нарушениями опорно-двигательного аппарата	ДУ
4	с нарушениями зрения	Ду
5	с нарушениями слуха	ДУ

6	с нарушениями умственного развития	А
---	------------------------------------	---

### 3.4 Состояние доступности основных структурно-функциональных зон

№№ п/п	Основные структурно-функциональные зоны	Состояние доступности, в том числе для основных категорий инвалидов**	Приложение	
			№ на плане	№ фото
1	Территория, прилегающая к зданию (участок)	ДП-В (ГОСУ)		
2	Вход (входы) в здание	ДП-И (ГОСУ)		
3	Путь (пути) движения внутри здания (в т.ч. пути эвакуации)	ДЧ-И (ГОСУ)		
4	Зона целевого назначения здания (целевого посещения объекта)	ДЧ-И (ГОСУ)		
5	Санитарно-гигиенические помещения	ДП-И (ГОСУ)		
6	Система информации и связи (на всех зонах)	ДП-И (ГОСУ)		
7	Пути движения к объекту (от остановки транспорта)	ДП-В (ГОСУ)		

**3.5. ИТОГОВОЕ ЗАКЛЮЧЕНИЕ** о состоянии доступности ОСИ: данный ОСИ имеет среднюю оценку состояния доступности для инвалидов и маломобильных групп населения, т.е. доступен частично, избирательно (О,С,Г,У). Центральный вход в здание не соответствует нормам доступности маломобильных групп населения. Санитарно-гигиенические помещения не соответствуют нормам доступности инвалидов и маломобильных групп. Визуальные, акустические, тактильные средства и устройства информации отсутствуют. Нет системы связи на всех зонах. Покрытие прилегающей территории асфальтировано. Нет стоянки для автомобилей с обозначенным местом для инвалидов. Прилегающая территория достаточно освещена. \_\_\_\_\_

### 4. Управленческое решение (проект)

#### 4.1. Рекомендации по адаптации основных структурных элементов объекта:

№№ п \п	Основные структурно-функциональные зоны объекта	Рекомендации по адаптации объекта (вид работы)*
1	Территория, прилегающая к зданию (участок)	Не нуждается
2	Вход (входы) в здание	Технические решения невозможны – организация альтернативной формы обслуживания
3	Путь (пути) движения внутри здания (в т.ч. пути эвакуации)	Технические решения невозможны – организация альтернативной формы обслуживания
4	Зона целевого назначения здания (целевого посещения объекта)	индивидуальное решение с ТСР
5	Санитарно-гигиенические помещения	индивидуальное решение с ТСР
6	Система информации на объекте (на всех зонах)	индивидуальное решение с ТСР
7	Пути движения к объекту (от остановки транспорта)	Не нуждается
8.	<b>Все зоны и участки</b>	

4.2. Период проведения работ \_\_\_\_\_ ежегодно \_\_\_\_\_  
в рамках исполнения \_\_\_\_\_ плана \_\_\_\_\_

4.3 **Ожидаемый результат** (по состоянию доступности) после выполнения работ по адаптации \_\_\_ доступность объекта маломобильным группам

населения.

Оценка результата исполнения программы, плана (по состоянию доступности) \_\_\_\_\_  
удовлетворительно \_\_\_\_\_

4.4. Для принятия решения требуется, не требуется (нужное подчеркнуть):  
согласование на Комиссии не требуется (наименование  
Комиссии по координации деятельности в сфере обеспечения доступной среды  
жизнедеятельности для инвалидов и других МГН)

4.4.1. согласование работ с надзорными органами (в сфере проектирования и  
строительства, архитектуры, охраны памятников, другое - указать)

не требуется  
4.4.3. техническая экспертиза; разработка проектно-сметной документации;  
нет

4.4.4. согласование с вышестоящей организацией (собственником объекта); нет

4.4.5. согласование с общественными организациями инвалидов  
нет;

4.4.6. другое нет

Имеется заключение уполномоченной организации о состоянии доступности объекта  
(наименование документа и выдавшей его организации, дата),  
прилагается нет

**5. Особые отметки**

**ПРИЛОЖЕНИЯ:**

Результаты обследования:

1. Территории, прилегающей к объекту

на 7 л.

2. Входа (входов) в здание

на 6,8 л.

3. Путей движения в здании

на 1,2,3,4,5 л.

4. Зоны целевого назначения объекта

на 9,10,11 л.

Результаты фотофиксации на объекте

на 11 л.

Позатажные планы, паспорт БТИ

на 8 листах.

Руководитель рабочей группы Ф.А.Ибатова

(Должность,  
Ф.И.О.)

  
(Подпись)

Члены рабочей группы:

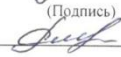
Исметеев А.Р. Ибраимова

(Должность,  
Ф.И.О.)

  
(Подпись)

Восенистая Дина Сергеевна

(Должность,  
Ф.И.О.)

  
(Подпись)

представители организации,

расположенной на объекте

Директор Мухортикова Анна Владимировна

(Должность, Ф.И.О.)

Заместитель директора по АХЧ

Байракаева Дина Сергеевна

(Должность, Ф.И.О.)

  
(Подпись)

  
(Подпись)



**I Результаты обследования:**

**1. Территории, прилегающей к зданию (участка)**

МОУ «Начальная школа –детский сад» № 26 д. Камышевка

456887 Челябинская область, Аргашский район д. Камышевка Ул. Садовая дом 9

№ п/п	Наименование функционально-планировочного элемента	Наличие элемента			Выявленные нарушения и замечания		Работы по адаптации объектов	
		есть/нет	№ на Плане	№ фото	Содержание	Значимо для инвалида (категория)	Содержание	Виды работ
1.1	Вход (входы) на территорию	есть			приспособлено	все		
1.2	Путь (пути) движения на территории	есть			приспособлено	все		
1.3	Лестница (наружная)	нет			приспособлено	Все		
1.4	Пандус (наружный)	нет			Не приспособлено	Все		технические решения невозможны – организация альтернативной формы обслуживания
1.5	Автостоянка и парковка	нет			неприспособлено	все		индивидуальное решение с ТСР
	ОБЩИЕ требования к зоне				приспособлено	все		

**II Заключение по зоне:**

Наименование структурно-функциональной зоны	Состояние доступности* (к пункту 3.4 Акта обследования ОСИ)	Приложение		Рекомендации по адаптации (вид работы)** к пункту 4.1 Акта обследования ОСИ
		№ на плане	№ фото	
<b>Территория, прилегающей к зданию</b>	<b>ДП-И</b>			

Комментарий к заключению: Вход (входы) на территорию приспособлено, путь (пути) движения на территории приспособлено, лестницы (наружной) нет, пандус (наружный) нет, технические решения невозможны – организация альтернативной формы обслуживания автостоянка и парковка неприспособлено Выделение стоянки автотранспортных средств для

инвалидов будет обеспечено по согласованию с управлением образования администрации Аргаяшского муниципального района.

Приложение 2  
к Акту обследования ОСИ  
к паспорту доступности ОСИ № 01  
от 08.08.2018 г.

### I Результаты обследования:

#### 2. Входа (входов) в здание

МОУ «Начальная школа – детский сад» №26 д. Камышевка  
456887 Челябинская область, Аргаяшский район д. Камышевка ул. Садовая, 9

№ п/п	Наименование функционально-планировочного элемента	Наличие элемента			Выявленные нарушения и замечания		Работы по адаптации объектов	
		есть/нет	№ на плане	№ фото	Содержание	Значимо для инвалида (категория)	Содержание	Виды работ
2.1	Лестница (наружная)	нет			приспособлено	все		
2.2	Пандус (наружный)	нет			Не приспособлено	все		технические решения невозможны – организация альтернативной формы обслуживания
2.3	Входная площадка (перед дверью)	есть			приспособлено	все		
2.4	Дверь (входная)	есть			неприспособлено	все		технические решения невозможны – организация альтернативной формы обслуживания
2.5	Тамбур	есть			неприспособлено	все		технические решения невозможны – организация альтернативной формы обслуживания
	ОБЩИЕ требования к зоне				приспособлено	(ГОСУ)		

#### II Заключение по зоне:

Наименование структурно-функциональной зоны	Состояние доступности* (к пункту 3.4 Акта обследования ОСИ)	Приложение		Рекомендации по адаптации (вид работы)** к пункту 4.1 Акта обследования ОСИ
		№ на плане	№ фото	

**Комментарий к заключению:** Условия индивидуальной мобильности инвалидов и возможности для самостоятельного их передвижения по объекту с целью получения услуг в сфере образования будут выполнены частично. Установка поручней, пандуса, приобретение подъемной платформы запланировано произвести с учетом потребности инвалидов в получении непосредственных услуг на объекте, а также с учетом финансирования

**I Результаты обследования:**

**3. Пути (путей) движения внутри здания (в т.ч. путей эвакуации)**

МОУ «Начальная школа –детский сад»№26 д. Камышевка

456887 Челябинская область, Аргаяшский район д.Камышевка Ул.Садовая 9

Наименование объекта, адрес

№ п/п	Наименование функционально-планировочного элемента	Наличие элемента			Выявленные нарушения и замечания		Работы по адаптации объектов	
		есть/нет	№ на плане	№ фото	Содержание	Значимо для инвалида (категория)	Содержание	Виды работ
3.1	Коридор (вестибюль, зона ожидания, галерея, балкон)	есть			неприспособлено	все		индивидуальное решение с ТСР
3.2	Лестница (внутри здания)	есть			неприспособлено	все		индивидуальное решение с ТСР
3.3	Пандус (внутри здания)	нет	-	-	-	-		технические решения невозможны
3.4	Лифт пассажирский (или подъемник)	нет	-	-	технические решения невозможны	-		технические решения невозможны
3.5	Дверь	есть			неприспособлено	все		индивидуальное решение с ТСР
3.6	Пути эвакуации (в т.ч. зоны безопасности)	есть			неприспособлено	все		индивидуальное решение с ТСР
	ОБЩИЕ требования к зоне							

**II Заключение по зоне:**

Наименование структурно-функциональной зоны	Состояние доступности* (к пункту 3.4 Акта обследования ОСИ)	Приложение		Рекомендации по адаптации (вид работы)** к пункту 4.1 Акта обследования ОСИ
		№ на плане	№ фото	
<b>Пути движения внутри здания</b>	<b>ДП-И</b>			индивидуальное решение с ТСР

Комментарий к заключению: Проведение реконструкции объекта в части установления адаптированного лифта, расширения дверных проемов в стенах, лестничных маршах, площадках будет проводиться при условии финансирования программы.

**I Результаты обследования:**

**4. Зоны целевого назначения здания (целевого посещения объекта)**

**Вариант I – зона обслуживания инвалидов**

МОУ «Начальная школа –детский сад»№26 д. Камышевка

456887 Челябинская область ,Аргаяшский район д.Камышевка Ул.Садовая дом 9

№ п/п	Наименование функционально-планировочного элемента	Наличие элемента			Выявленные нарушения и замечания		Работы по адаптации объектов	
		есть/ нет	№ на плане	№ фото	Содержание	Значимо для инвалида (категория)	Содержание	Виды работ
4.1	Кабинетная форма обслуживания	есть			неприспособлено	все		индивидуальное решение с ТСР
4.2	Зальная форма обслуживания	нет		-	-	-		
4.3	Прилавочная форма обслуживания	нет		-	-	-		-
4.4	Форма обслуживания с перемещением по маршруту	нет		-	-	-		-
4.5	Кабина индивидуального обслуживания	нет		-	-	-		-
	<b>ОБЩИЕ требования к зоне</b>				приспособлено	все		

**II Заключение по зоне:**

Наименование структурно-функциональной зоны	Состояние доступности* (к пункту 3.4 Акта обследования ОСИ)	Приложение		Рекомендации по адаптации (вид работы)** к пункту 4.1 Акта обследования ОСИ
		№ на плане	№ фото	
Учебная зона	<b>ДП-И</b>		№	индивидуальное решение с ТСР

**Комментарий к заключению:** Учебная зона доступна ДП-И. Оказание услуг в форме электронного документооборота, с использованием сети Интернет, дистанционное обучение, телефонное взаимодействие.

**I Результаты обследования:**

**5. Санитарно-гигиенических помещений**

МОУ «Начальная школа –детский сад»№26 д. Камышевка  
456887 Челябинская область ,Аргаяшский район д.Камышевка ул.Садовая,9  
Наименование объекта, адрес

№ п/п	Наименование функционально-планировочного элемента	Наличие элемента			Выявленные нарушения и замечания		Работы по адаптации объектов	
		есть/нет	№ на плане	№ фото	Содержание	Значимо для инвалида (категория)	Содержание	Виды работ
5.1	Туалетная комната	есть			неприспособлено	Все		индивидуальное решение с ТСР;
5.2	Душевая комната	есть	-	-	-	-		индивидуальное решение с ТСР;
5.3	Бытовая комната (гардеробная)	есть	-	-	-	-		индивидуальное решение с ТСР;
	ОБЩИЕ требования к зоне				неприспособлено	Все		индивидуальное решение с ТСР;

**II Заключение по зоне:**

Наименование структурно-функциональной зоны	Состояние доступности* (к пункту 3.4 Акта обследования ОСИ)	Приложение		Рекомендации по адаптации (вид работы)** к пункту 4.1 Акта обследования ОСИ
		№ на плане	№ фото	
<b>Санитарно-гигиенические помещения</b>	<b>ДП-И</b>			индивидуальное решение с ТСР;

Комментарий к заключению: Проведение ремонтных работ для подготовки санитарно-гигиенического помещения на 1 этаже доступного для лиц с нарушением ОДА, при условии финансирования

**I Результаты обследования:  
6. Системы информации на объекте**

МОУ «Начальная школа –детский сад»№26 д. Камышевка  
456887 Челябинская область ,Аргаяшский район д.Камышевка Ул.Садовая 9

№ п/п	Наименование функционально-планировочного элемента	Наличие элемента			Выявленные нарушения и замечания		Работы по адаптации объектов	
		есть/нет	№ на плане	№ фото	Содержание	Значимо для инвалида (категория)	Содержание	Виды работ
6.1	Визуальные средства	нет	-	-	неприспособлено	все		индивидуальное решение с ТСР;
6.2	Акустические средства	нет	-	-	Не приспособлено	все	Установка акустических средств	Установка акустических средств (речевые синтезаторы, речевые оповещатели, громкоговорители, репродукторы и т.п.), в том числе устройства звукового дублирования визуальной информации (для людей с недостатками зрения)
6.3	Тактильные средства	есть	-	-	неприспособлено	все		индивидуальное решение с ТСР;
	ОБЩИЕ требования к зоне		-	-	приспособлено	все		

**II Заключение по зоне:**

Наименование структурно-функциональной зоны	Состояние доступности* (к пункту 3.4 Акта обследования ОСИ)	Приложение		Рекомендации по адаптации (вид работы)** к пункту 4.1 Акта обследования ОСИ
		№ на плане	№ фото	
<b>Системы информации на объекте</b>	ДЧ-В	-	-	индивидуальное решение с ТСР;

Комментарий к заключению: Визуальные средства, акустические средства, тактильные средства отсутствуют. Приобретение оборудования и носителей информации запланировать до 2030 года с учетом финансовых возможностей организации

Утверждаю  
 Директор МОУ «Начальная школа –  
 детский сад» №26 д. Камышевка  
 А.В. Мухортикова



**План мероприятий МОУ по повышению значений показателей доступности для инвалидов к объекту**

№	Показатели доступности	Наличие/отсутствие	п/п Рекомендации
1	Наличие на объекте транспортных средств, используемых для перевозки инвалидов	не имеется	Приобретение не планируется, услуги оказываются исключительно на объекте
2	Проведение на объекте капитального ремонта, реконструкции, модернизации, которые полностью будут соответствовать требованиям доступности для инвалидов к объекту и услугам, начиная с 1 июля 2018 г.		Проведение любых ремонтных работ будет согласовываться с Управлением образования Администрации Аргаяшского Муниципального района
3	Текущее обеспечение доступа к объекту инвалидов (до проведения капитального ремонта или реконструкции) и к месту предоставления услуги, предоставление необходимых услуг в дистанционном режиме, предоставление, когда это возможно, необходимых услуг по месту жительства инвалида	ОУ может организовать работу по обучению детей-инвалидов в дистанционной форме	Продолжить оказание услуг в форме электронного документооборота, с использованием сети Интернет, дистанционное обучение, телефонное взаимодействие, личный прием граждан
4	Обеспечение условий индивидуальной мобильности инвалидов и возможности для самостоятельного их передвижения по объекту, на котором инвалидам предоставляются услуги, в том числе, на котором имеются: выделенная стоянка автотранспортных средств для инвалидов; сменное кресло-коляска; адаптированный лифт; поручни; пандус; подъемная платформа (аппарель); раздвижные двери; доступные входные группы; доступные санитарно-гигиенические	Отсутствует	Условия индивидуальной мобильности инвалидов и возможности для самостоятельного их передвижения по объекту с целью получения услуг в сфере образования будут выполнены частично. Проведение реконструкции объекта в части установления адаптированного лифта, расширения дверных проемов в стенах, лестничных маршах, площадках будет проводиться при условии финансирования программы. Проведение ремонтных работ для подготовки санитарно-гигиенического помещения на 1 этаже доступного для лиц с нарушением ОДА. Выделение стоянки автотранспортных

	помещения; достаточная ширина дверных проемов в стенах, лестничных маршей, площадках		средств для инвалидов будет обеспечено по согласованию с управлением образования администрации Аргаяшского муниципального района. Установка поручней, пандуса, приобретение подъемной платформы запланировано произвести с учетом потребности инвалидов в получении непосредственных услуг на объекте, а также с учетом финансирования
5	Наличие на объекте надлежащего размещения оборудования и носителей информации, необходимых для обеспечения беспрепятственного доступа к объектам (местам предоставления услуг) с учетом ограничений жизнедеятельности инвалида, а также надписей, знаков и иной текстовой и графической информации, выполненной рельефно-точечным шрифтом Брайля и на контрастном фоне	отсутствует	Приобретение оборудования и носителей информации запланировать до 2030 года с учетом финансовых возможностей организации

#### Оценка соответствия уровня обеспечения доступности для инвалидов услуг

№	Показатели доступности	Наличие/отсутствие	Рекомендации
1	Наличие на объекте помещения, предназначенного для проведения массовых мероприятий, оборудованное индукционной петлей и/или звукоусиливающей аппаратурой	отсутствует	Приобретение индукционной петли и/или звукоусиливающей аппаратуры с целью полного исполнения условия доступности при наличии финансирования
2	Предоставление (возможность) на объекте услуг с использованием русского жестового языка, допуском сурдопереводчика и тифлосурдопереводчика	отсутствует	При необходимости будет заключен договор по предоставлению услуг сурдопереводчика и тифлосурдопереводчика
3	Численность работников, предоставляющих услуги в сфере образования, прошедших инструктирование или обучение для работы с инвалидами по вопросам, связанным с обеспечением доступности для инвалидов объекта и услуг в соответствии с законодательством РФ и законодательством	0	Проведение инструктирования 100% сотрудников в 1 квартале 2018 года, далее проведение инструктажей на объекте обеспечивать с периодичностью 2 раза в год)



	субъекта РФ		
4	Наличие на объекте услуг в сфере образования, предоставляемых инвалидам с сопровождением ассистента-помощника	не имеется	Введение новой штатной единицы не запланировано, организация помощи инвалидам будет включена в должностные 3 регламенты и инструкции сотрудников
5	Наличие на объекте услуг в сфере образования, предоставляемых инвалидам с сопровождением тьютора	имеется	введение новой штатной единицы не запланировано, организация помощи инвалидам будет включена в должностные регламенты и инструкции сотрудников
6	Численность педагогических работников, имеющих образование и (или) квалификацию, позволяющие осуществлять обучение по адаптированным основным общеобразовательным программам (для общеобразовательных организаций)	4	Продолжить повышение квалификации педработников
7	Численность детей-инвалидов в возрасте от 2 до 11 лет, получающих дополнительное образование.	0	
8	Численность детей-инвалидов в возрасте от 2 до 7 лет, охваченных дошкольным образованием	1	Работа будет продолжена
9	Численность детей-инвалидов, которым на объекте созданы условия для получения качественного общего образования	3	Работа будет продолжена
10	Официальный сайт объекта адаптирован для лиц с нарушением зрения (слабовидящих).	имеется	Адаптация сайта ОУ для лиц с нарушением зрения (слабовидящих) проведена в 2017г.

Утверждаю  
 Директор МОУ «Начальная школа –  
 детский сад» №26 д. Камышевка  
 А.В. Мухортикова



**Дорожная карта  
 реализуемых для достижения запланированных значений показателей  
 доступности для инвалидов  
 в МОУ «Начальная школа-детский сад» №26 д.Камышевка  
 2018-2030 годы**

Объемы и виды работ, необходимых для приведения объекта и порядка предоставления на нем услуг доступности для инвалидов в соответствии с требованиями законодательства РФ	Запланированные сроки выполнения	ответственные
<i>Территория, прилегающая к зданию</i>		
Выделение стоянки автотранспортных средств для инвалидов (по согласованию с ГИБДД )	2019	директор
установка знаков, указателей об объекте		Завхоз по АХЧ
<i>Доступные входные группы и возможность свободного передвижения инвалидов по объекту к месту получения услуг</i>		
Разработка проектно-сметной документации и проведение ремонтных работ по обеспечению условия доступности объекта для инвалидов:	2019	директор
Установка пандуса на входе	2030	директор
Установка поручней (наружных и внутренних)	2023	
Приобретение табличек с указателями выходов, поворотов, лестниц	2021- 2028	Завхоз по АХЧ
Установка кнопки вызова на входе в здание для инвалидов-колясочников	2025	директор
Организация места для размещения собаки-проводника	2030	директор
Приобретение специальных ограждений и тактильных направляющих для лиц с нарушениями зрения, табличек с указателями выходов, поворотов, лестниц	2028	Завхоз по АХЧ
Приобретение индукционной петли и/или звукоусиливающей аппаратуры	2025	Завхоз по АХЧ
Закупка кресла-коляски	2030	директор
Переоборудование санитарно-гигиенического помещения на 1 этаже здания (с установкой перил, санузла на высоте 50 см., установкой кнопки экстренного вызова)	2027	директор
Замена входных дверей на автоматические раздвижные двери	2030	Завхоз по АХЧ
<i>Наличие на объекте надлежащего размещения оборудования и носителей информации для лиц с нарушениями слуха и зрения</i>		
Приобретение вывески с информацией об объекте, выполненной рельефно-точечным шрифтом Брайля и на контрастном фоне (приобретение надписей, знаков и иной текстовой и графической информации)	2025	Завхоз по АХЧ
Разработка информационных Памяток об объекте и предоставляемых на нем услугах	2020	Зам по УВР

<b>Предоставление услуг</b>			
Предоставление инвалидам по слуху, при необходимости, услуги с использованием русского жестового языка и организацией допуска на объект сурдопереводчика и тифлосурдопереводчика	2030		директор
Предоставление на объекте услуг в сфере образования, предоставляемых инвалидам с сопровождением ассистента-помощника	2030		директор
Проведение инструктирования (или обучения) сотрудников по вопросам, связанным с обеспечением доступности для инвалидов объекта и услуг	2018		директор
Внесение дополнений в должностные регламенты (инструкции) сотрудников по предоставлению услуг инвалидам и оказанию им при этом необходимой помощи, а также в административные регламенты предоставления государственных услуг	2019		директор
Адаптация сайта ОУ для лиц с нарушением зрения (слабовидящих)			
Формы предоставления услуг на объекте: в ходе личного приема граждан, электронного взаимодействия, консультирования по телефону	2018		директор

Проведение ремонтных работ на объекте будет осуществляться с учетом требований - постановления Правительства Российской Федерации от 26 декабря 2014 г. № 1521 «Об утверждении перечня национальных стандартов и сводов правил (частей таких стандартов и сводов правил), в результате применения которых на обязательной основе обеспечивается соблюдение требований Федерального закона «Технический регламент о безопасности зданий и сооружений» и приказа Министерства регионального развития Российской Федерации от 27 декабря 2011 г. № 605 «Об утверждении свода правил «СНиП 35-01-2001 «Доступность зданий и сооружений для маломобильных групп населения» (СП 59.13330.2012)».

4.8. Период проведения работ: *до 2030 года*

4.9. Ожидаемый результат: *доступность объекта маломобильным группам населения.*

4.10 Информация (паспорт доступности) размещена на сайте МОУ E-mail: [024skh@mail.ru](mailto:024skh@mail.ru) сайт: <http://tzvetick12.ucoz.ru/>



№1



№2











№6



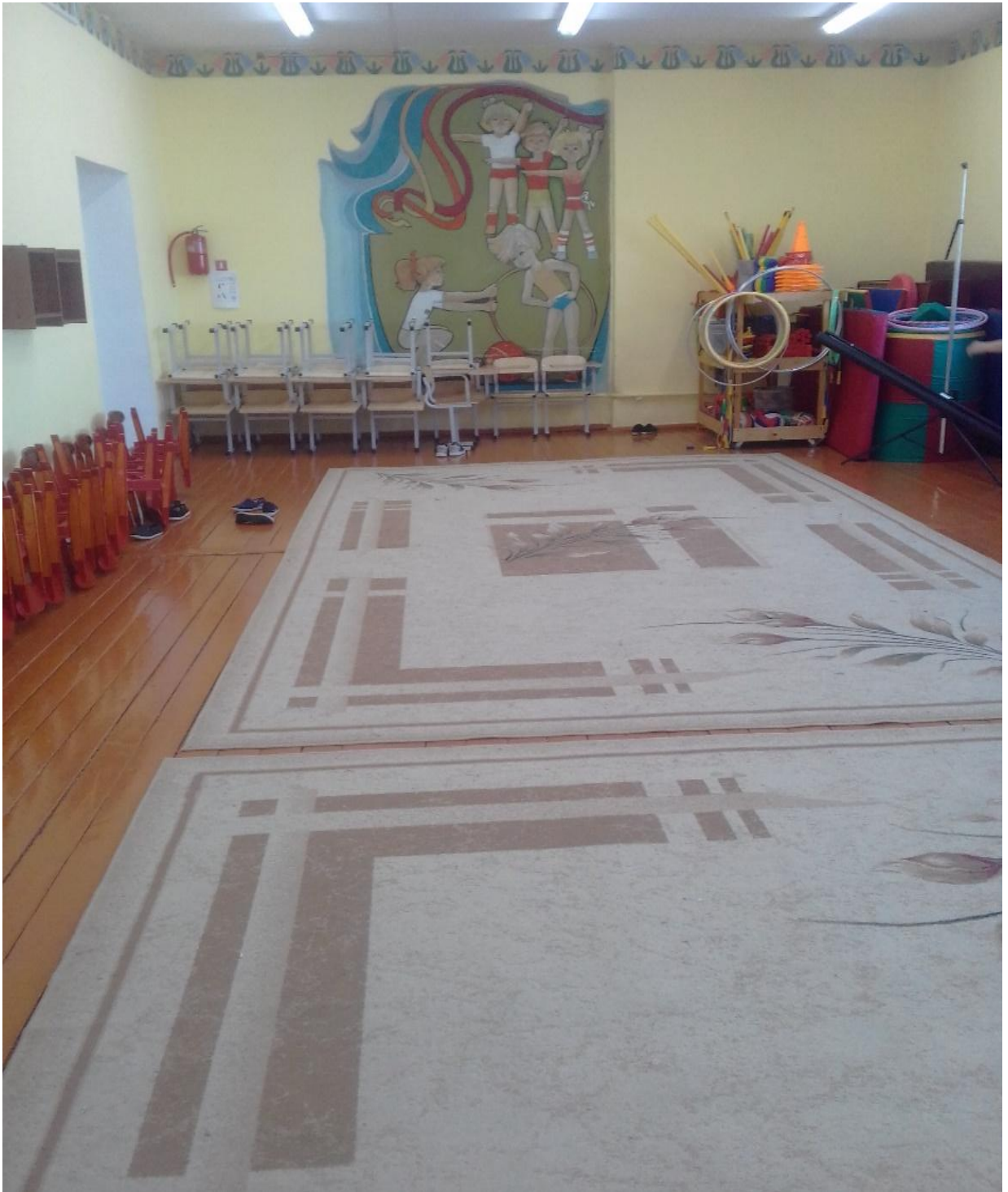
№7



№8



№9



№10



№11

РОССИЙСКАЯ ФЕДЕРАЦИЯ

Челябинская область

Областное государственное унитарное предприятие "Областной центр технической инвентаризации" по Челябинской области Аргаяшский филиал

(наименование филиала, управления)

Район Аргаяшский  
Село (пос., дер.) Аргаяш  
Район в городе

ТЕХНИЧЕСКИЙ ПАСПОРТ

на нежилое здание

Местоположение: Челябинская обл., Аргаяшский район, д. Камышевка,  
ул. Садовая, д. 9  
Адрес: Челябинская обл., Аргаяшский район, д. Камышевка,  
ул. Садовая, д. 9

Здание школы-сад

(наименование нежилого здания по правоустанавливающим документам)

Литера: А

Инвентарный номер	9578
Условный номер	
Кадастровый номер	
Реестровый номер	74:002:09578:000001:000000

Особые отметки

Паспорт составлен по состоянию на *13 ноября 2009 г.*

Идентификатор технического паспорта:



20-00040534

**Общие сведения о нежилом здании**

Литера	Регистровый номер	Наименование (по правоустанавливающим документам)	Назначение	Фактическое использование	Число этажей	Подземная этажность	Год ввод эксплуатации
А	74:002:0957 8:000001:00 0000	Здание школы-сад	Учебно-воспитательное	Школа-сад	2	0	

**Экспликация площади земельного участка, кв. м.**

Площадь участка			Незастроенная площадь		
по документам	фактически	застроенная	замошения	под зелеными насаждениями	
		788.3			

**Исчисление площадей и объемов зданий (их частей)**

	Наименование зданий (их частей)	Этаж	Формулы для подсчета площадей по наружному обмеру	Площадь, м <sup>2</sup>	Высота, м	Объем, м <sup>3</sup>
А	Здание школы-сад		788,3	788,3	6,60	5200,0
		1 этаж	788,3	788,3	3,30	2611,6
		2 этаж	788,3	788,3	3,30	2611,6
А	Здание		Итого	788,3	3,30	2611,6
			Застроенная площадь	788,3		5200,0
			Съемочная площадь	1576,6		

**Исчисление площадей и объемов нежилых помещений**

Литера	Номер помещения	Наименование помещения	Этаж	Формулы для подсчета площадей по наружному обмеру	Площадь, м <sup>2</sup>	Высота, м	Объем, м <sup>3</sup>

\* заполняется при наличии документа, подтверждающего ввод объекта в эксплуатацию в установленном порядке



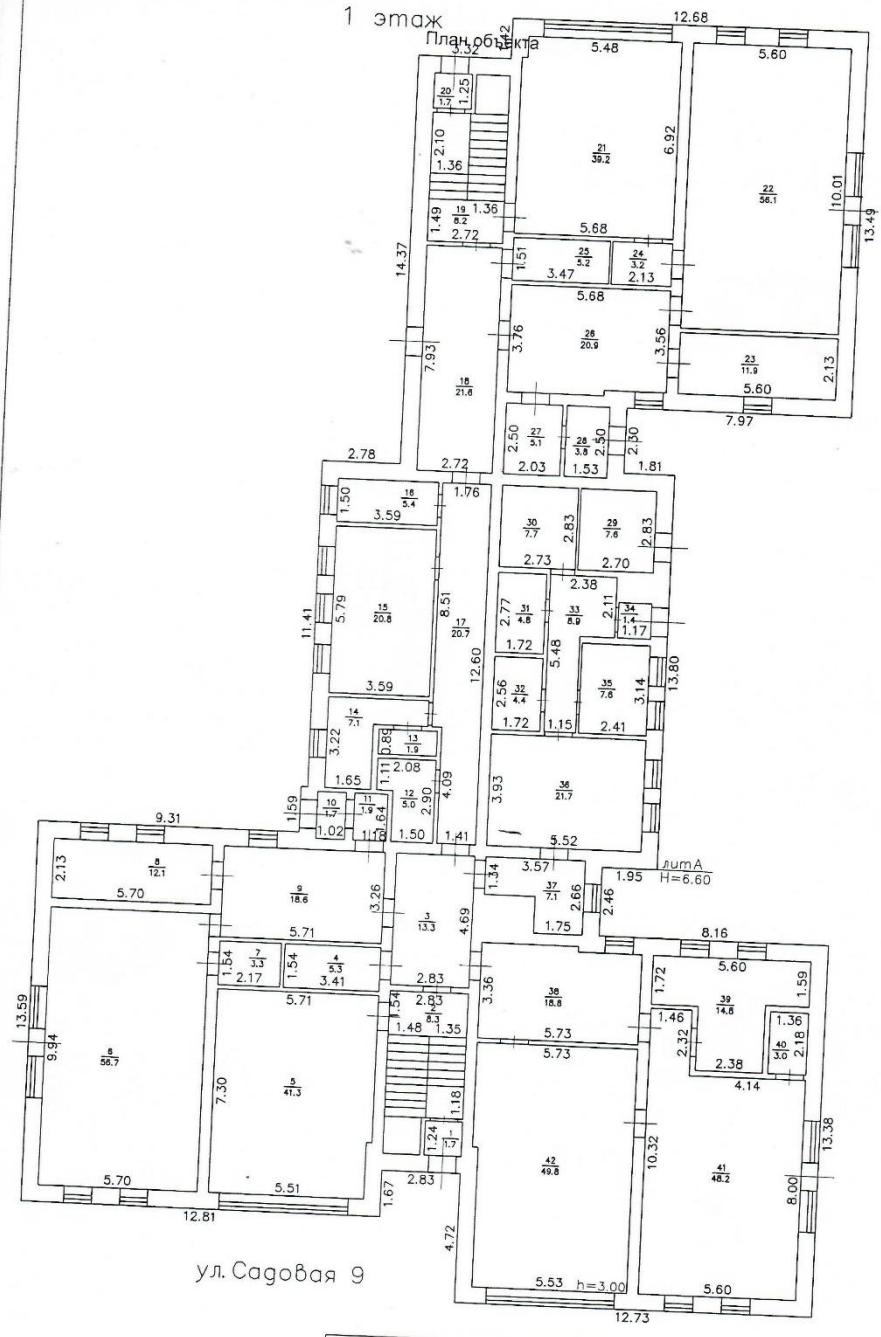
### Описание конструктивных элементов и определение износа здания и его частей.

Литера	А	Год ввода в эксплуатацию*	0	Число этажей	2	Группа капитальности	3
Вид внутренней отделки	Простая		Сборник	1,26	Таблица		86
Год реконструкции	0		Год капитального ремонта	0			

Наименование конструктивных элементов		Описание конструктивных элементов	Техническое состояние	Удельный вес по таблице, %					
				Удельный вес по таблице, %	Поправка к удельному весу, %	Удельный вес конструктивного элемента, %	Износ, %	Средневзвешенный процент износа, %	
Фундаменты		Железобетонный	Хорошее	6.0	100	6.0	20	1.2	
Стены t=60		Кирпичные	Хорошее	26.0	100	26.0	20	5.2	
Перегородки t=40		Кирпичные	Хорошее	7.0	100	7.0	20	1.4	
Перекрытия	Чердачное	Железобетонные плиты	Хорошее	7.0	100	7.0	20	1.4	
	Междуетажное	Железобетонные плиты							
Крыша		Шиферная	Хорошее	4.0	100	4.0	20	0.8	
Полы		Дощатые	Хорошее	10.0	100	10.0	20	2.0	
Проемы	Оконные	Глухие Двойные	Хорошее	11.0	100	11.0	20	2.2	
	Дверные	Щитовые							
Отделочные работы	Внутренняя отделка	Тип: простая Стены: цементно-известковая штукатурка	Хорошее	14.0	100	14.0	20	2.8	
	Наружная отделка								
Санитарно и электротехнические устройства	Отопление	Центральное	Хорошее			15.0	20	3.0	
	Водопровод	да							
	Горячее водоснабжение								
	Канализация	да							
	Ванны	да							
	Электроосвещение	да							
	Радио								
	Телефон	да							
	Вентиляция	да							
	Лифт								
Газоснабжение									
Телевидение									
Мусоропровод									
Прочие работы		Лестницы	Хорошее	7.0	100	7.0	20	1.4	
<b>Итого</b>						100.0		20	
Процент износа приведенный к 100% по состоянию на 13 ноября 2009 г.								20	

\* заполняется при наличии документа, подтверждающего ввод объекта в эксплуатацию в установленном порядке

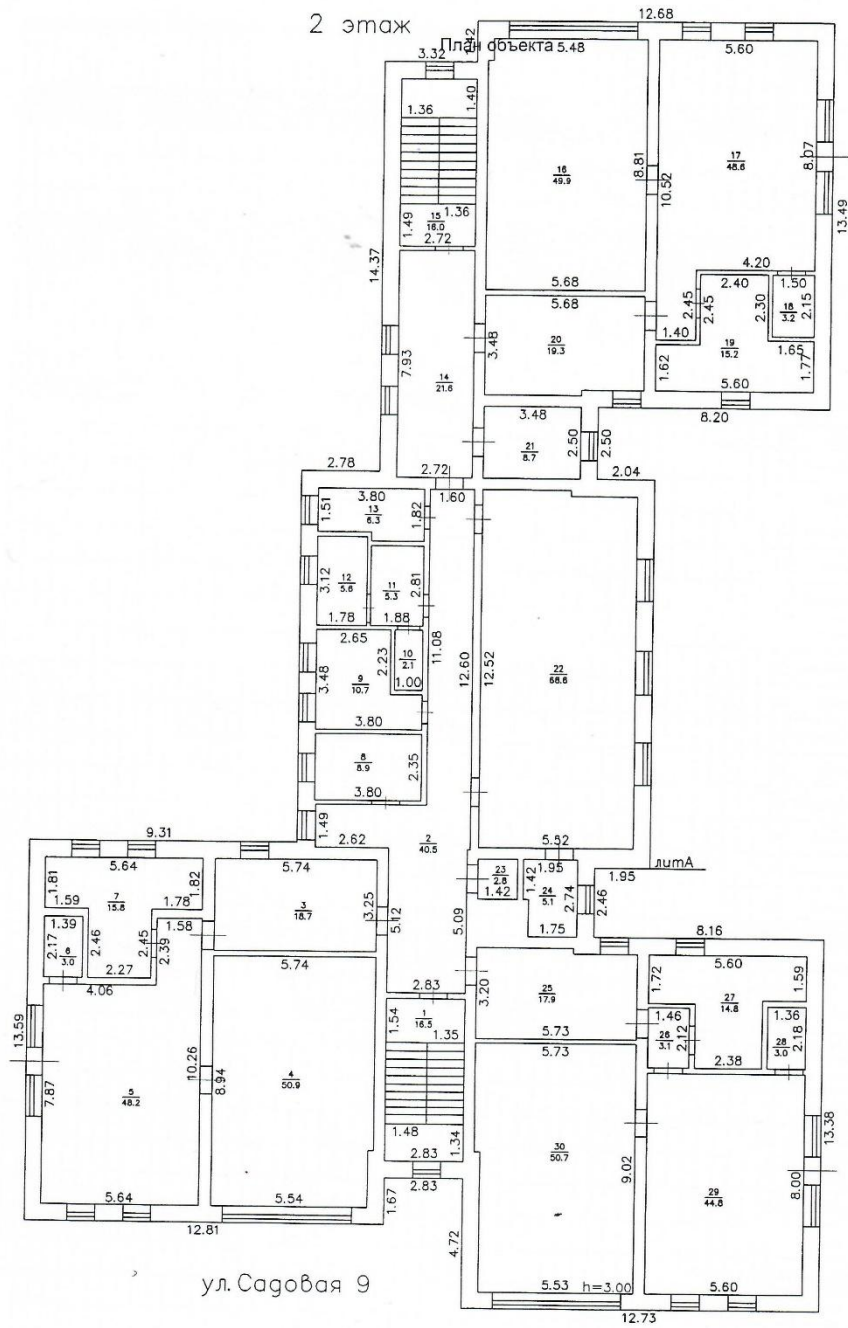
1 этаж



ул. Садовая 9

Аргаяшский филиал ОГУП "Обл. ЦТИ"			
по Челябинской области			
Лист N1	Позтажный план на строение лит.А		Масштаб 1:200
	д. Камышевка, ул. Садовая 9		
Дата	Исполнители	Ф.И.О.	Подпись 
13.11.09г.	Инженер	Казаков Е.В.	
	Глав. инженер		
	Директор	Казакова Н.В.	

2 этаж



ул. Садовая 9

	Аргаяшский филиал ОГУП "Обл. ЦТИ" по Челябинской области	
Лист N2	Поэтажный план на строение л.м.А д. Камышевка, ул. Садовая 9	Масштаб 1:200
Дата	Исполнители	Ф.И.О.
13.11.09г.	Инженер	Козаков Е.В.
	Глав. инженер	
	Лицевик	Козакова Н.В.

Подпись  
*М.В.К.*

**Исчисление восстановительной и действительной стоимости зданий (их частей), пристроек (неотапливаемых), веранд, террас в ценах 1969г.**

Литера	Наименование здания и его частей	№ сборника	№ таблицы	Измеритель	Стоимость измерителя по таблице, руб	Поправочный коэффициент:				Стоимость измерителя с поправками, руб	Кол-во шт, м, км, м <sup>2</sup> , м <sup>3</sup>	Восстановительная стоимость, руб.	Износ, %	Действительная инвентаризационная стоимость, руб.
						к удельному весу	на группу капитальности	на среднюю высоту помещения	по климатическим районам					
A	Здание школы-сад	1.26	86	куб.м.	24.50	1.00	1.00	1.00	1.09	26.71	5202	138945	20	111156
<b>Итого</b>												<b>138945</b>		<b>111156</b>

**Исчисление восстановительной и действительной стоимости служебных построек в ценах 1969г.**

Литера	Наименование здания и его частей	№ сборника	№ таблицы	Измеритель	Стоимость измерителя по таблице, руб	Поправочный коэффициент:				Стоимость измерителя с поправками, руб	Кол-во шт, м, км, м <sup>2</sup> , м <sup>3</sup>	Восстановительная стоимость, руб.	Износ, %	Действительная инвентаризационная стоимость, руб.
<b>Итого</b>												<b>0</b>		<b>0</b>

**Ограждения и сооружения (замощения) на участке в ценах 1969г.**

Литера	Наименование ограждений и сооружений	Материал, конструкция	Размеры			№ сборника	№ таблицы	Измеритель	Стоимость измерителя по таблице, руб	Поправочный коэффициент	Стоимость измерителя с поправками, руб	Восстановительная стоимость, руб.	Износ, %	Действительная инвентаризационная стоимость, руб.
			Длина, м	Ширина высота глубина, м	Площадь, м <sup>2</sup>									
<b>Итого</b>												<b>0</b>		<b>0</b>

конструктивного элемента, %



и скреплено печатью на 9  
листах, 4 страницах  
Казакова Н.В.

